

売物件情報

deR デアールのマンションリノベーション

地下鉄「大須観音駅」リノベーション物件

ナビシティ大須II 1202号

～眺望良好～



OPEN HOUSE

予約制内覧会

この土日 sat sun

13:00~17:00

全面リフォーム済みですぐに新生活が始まります！
水廻りすべて最新設備導入！

1LDK 専有面積:51.79㎡
2,490万円

◆物件要件◆

- 所在/愛知県名古屋市中区松原1丁目15-9
- 交通/地下鉄鶴舞線「大須観音」歩4分
地下鉄名城線「上前津」歩9分
- 構造/鉄骨鉄筋コンクリート造 (SRC造)
14階建/12階部分 1LDK
- 専有面積:51.79㎡ (壁芯)
- 用途地域/近隣商業、商業
- 築年月/1992年7月 ■現況/空家
- 本体設備/電気、都市ガス、上下水道、エレベーター
- 駐車場:空き有 18,000円~25,000円/月
- 引き渡し/即

地下鉄「矢場町駅」リノベーション物件

チサンマンション白川公園

事務所としても利用可能!

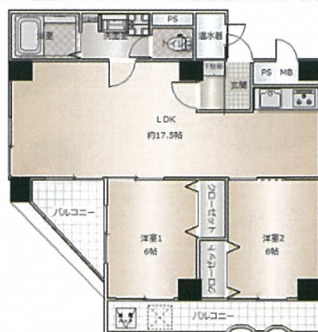


～白川公園すぐ～
便利な立地にリノベーションマンション2邸

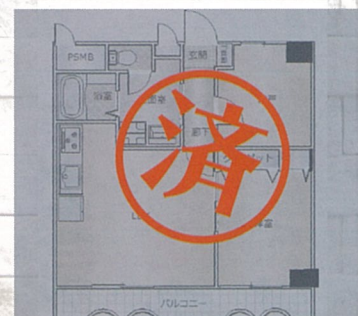


■501号室■

■603号室■



2LDK 専有面積:61.48㎡
1,890万円



1LDK+S 専有面積 49.01㎡
売約済

◆物件要件◆

- 所在/愛知県名古屋市中区栄3丁目22-22
- 交通/鶴舞線/大須観音駅徒歩10分
名城線/矢場町駅徒歩9分
- 構造/鉄骨鉄筋コンクリート造 (SRC造) 8階建
- 専有面積:501号61.48㎡ 603号室49.01㎡
- 用途地域/商業地域
- 築年月/1978年9月 ■現況/空家
- 本体設備/電気・都市ガス・上下水道
- 駐車場:無
- 引き渡し/即

デアール不動産 売主につき、仲介手数料不要!!

宅建業許可番号:愛知県知事免許(2)第22557号
(社)愛知県宅地建物取引業協会 会員

株式会社NITTOH 建設事業部 不動産課
〒454-0027 名古屋市中川区広川町三丁目1番地8
■営業時間 10:00~18:00 ■定休日 水曜日・お盆・年末年始
URL <http://www.nittoh-info.co.jp/>

チラシ期限:R2.5月

0120-539-210